

# EUROPAL

WORLDWIDE

## Specialni stenski premaz za vlažne notranje prostore

Povsod kjer je potrebna zaščita proti plesnim in kvasovkam iz higijenskih ali optičnih razlogov je premaz EUROPAL popolna rešitev. EUROPAL stenski premazi so se kot stenska zaščita proti plesni izkazali v industriji hrane in pijače kot so pivovarne, vinske kleti, mlekarnе, pekarnе, tovarne sladu, pekarnе peciva in slaščic, mesna in konzervna industrija, kuhinje, gostinski obrati, catering, klavnice, hladilnice in druge.



Navaden premaz proti plesni po 3 letih



Mednarodna nagrada  
za tehnologijo in  
kvaliteto v Zenevi

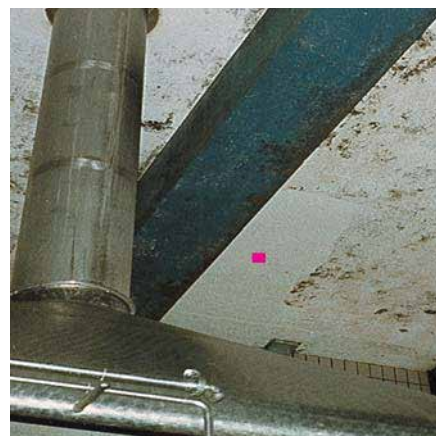
EUROPAL - premaz po 3 letih



Pivovarna:  
vlažni prostor: Poskusni premaz po 3 letih  
rdeče = EUROPAL 77  
modra = EUROPAL 2000  
levo = navaden premaz proti plesni  
desno = apno in fungicid  
vmes = silikatna barva



Vinska klet:  
Poskusni premaz po 2 letih  
rdeče = EUROPAL 77  
modra = EUROPAL = 2000  
rumeno = navaden premaz proti plesni  
zeleno = apneni premaz s fungicidom



Mlekarna:  
Poskusni premaz po 6 letih  
rdeče = EUROPAL 77  
ostalo = navaden premaz proti plesni

Za več informacij se obrnite na TIP SPIN d.o.o., generalnega zastopnika proizvajalca ZUMA za Slovenijo.

**TIP SPIN** d.o.o.

Higienski premazi,  
obloge in paneli

Ulica Heroja Šaranoviča 34, 2000 MARIBOR  
tel.: +386 2 252-77-34, fax: +386 2 252-77-35  
<http://www.tipspin.si>, [info@tipspin.si](mailto:info@tipspin.si)

**TERA**  
SYSTEM

**zuma**  
Chemietechnik  
Hygienische Wandanstriche

# EUROPAL

WORLDWIDE

## Tehnične informacije

### EUROPAL 77

Zaščitna barva na osnovi topil



Mat, snežno bel premaz, z ekstremno visoko prepustnostjo vlage. Odporen na preboj vodnih madežev, rjavih, zadimljenih podlag, neobčutljiv na vlago tekom sušenja, odporen na odrgnine, visoko elastičen, neobčutljiv na umazanijo, z veliko zmožnostjo prekrivanja, obstojen na čiščenju z visokim pritiskom.

EUROPAL 77 je idealen povsod, kjer so izjemno slabi pogoji, kot so neugodna struktura podlage, temperatura sten pod 5°C, ekstremna vlaga. V prostorih proizvodnje sladu v pivovarnah priporočamo EUROPAL 77.

Med nanašanjem barve EUROPAL 77 V BLIŽINI NE SME BITI ŽIVIL. Ne sme se nanašati direktno na stiropor.

### EUROPAL 2000

Zaščitna barva na vodni osnovi



EUROPAL 2000 je ultimativni premaz (barva) glede obstojnosti in enostavnega nanašanja ter je odporen na čiščenje z visokim pritiskom.

Odporen na odrgnine, visoko elastičen, svilenega leska, neobčutljiv na umazanijo, z visoko prepustnostjo vlage in odlično sposobnostjo prekrivanja. Je idealen tudi za prostore, iz katerih med nanašanjem nismo odstranili živil. Direktno se lahko nanaša tudi na stiropor in podobne materiale, ki niso odporni na topila.

Pri temperaturi pod 5°C se lahko uporablja le EUROPAL 77, saj lahko vodna osnova EUROPAL-a 2000 zamrzne. POMEMBNO: odločilnega pomena za izbor premaza je temperatura površine stene, saj je lahko temperatura prostora višja.

Skupne značilnosti premazov EUROPAL:

1. Odlična zaščita proti razvoju plesni in kvasovk za dolgo časovno obdobje; intenzivno preprečuje njihovo rast.
2. Visoka zmožnost prekrivanja - premaz se nanaša dvakrat!
3. Paro prepustnost in odlična vezava na vse mineralne podlage.
4. Enostavno nanašanje s čopičem, valjčkom ali brizganjem. Priporočamo uporabo zaščitnih očal in rokavic.
5. EUROPAL premazi delujejo na vse znane vrste kvasovk in plesni, ki se pojavljajo v proizvodnih prostorih.
6. Premazi EUROPAL ustrezajo vsem proizvodno-higienskim predpisom in niso strupeni.
7. Povprečna poraba je odvisna od podlage, in je: 1 kg za 2-3 m<sup>2</sup> (=za dvakratni nanos).

Nanašanje: nanaša se na podlago, ki diha. Lak, oljne barve in ostale zaporne premaze je potrebno prebiti z brušenjem. Paziti je potrebno pri izravnalnih masah, ki vsebujejo mavec in niso propustne. Mastne površine očistimo z razredilom ali drugače razmastimo. Predhodno tretiranje površin s fungicidi načeloma ni potrebno. Če je veliko ostankov stare plesni se uporabi EUROPAL koncentrat proti plesni EAK. Pri novih, še nepremazanih površinah, in pri močno vpojnih podlagi priporočamo predhodno obdelavo s paropropustno osnovo EUROPAL SPEZIAL TIEFGRUND Nr.60, da bi s tem preprečili odstranitev naslednjega premaza s podlage (poraba cca. 100 g za m<sup>2</sup>). Vedno nanesti dva sloja: čas sušenja med premazi je 2 - 12 ur, odvisno od temperature in vlažnosti zraka.

Razredčitev: EUROPAL 77 z max. 5% testbencinom ali nadomestkom terpentina, EUROPAL 2000 z max 5% vode.

Čiščenje orodja in tal: takoj s testbencinom ali nadomestkom terpentina, z vodo.

Za več informacij se obrnite na TIP SPIN d.o.o., generalnega zastopnika proizvajalca ZUMA za Slovenijo.

**TIP SPIN** d.o.o.  
Higienski premazi,  
obloge in paneli  
Ulica Heroja Šaranoviča 34, 2000 MARIBOR  
tel.: +386 2 252-77-34, fax: +386 2 252-77-35  
<http://www.tipspin.si>, [info@tipspin.si](mailto:info@tipspin.si)



Obarvanje: EUROPAL 77 s posebnimi barvami za niansiranje, EUROPAL 2000 pa z običajnimi barvami za niansiranje. Uporabiti max. 3-4%.

Shranjevanje: v hladnem in zračnem prostoru, varno pred zmrzaljo. EUROPAL 77 zaščititi pred odprtim ognjem.

Pri nesreči: pri razlitju posipati s snovmi, ki vpijajo vlago in le te odstraniti.

V primeru požara uporabiti suha sredstva za gašenje.

Stik z očmi: izpirajte 10-15 minut z vodo.

Stik s kožo: umijemo z milom in vodo. Možno Draženje kože.

Oblačila: odstraniti

Pri vdihavanju: nudimo umetno dihanje in pokličemo zdravniško pomoč.

Pri zaužitju: že manjše količine lahko povzročijo zdravstvene težave - poiskati zdravniško pomoč.

Odstranjevanje embalaže in materiala: zažiganje ali ustrezno deponiranje.

Letak je informativne narave. Vsebina ni pravno zavezujoča.

**zuma**  
Chemietechnik  
Hygienische Wandanstriche